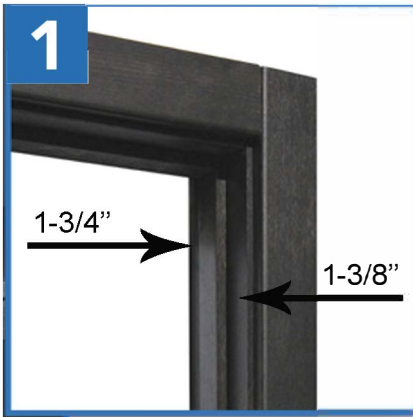


Instructions d'installation pour boîte de porte

Installation instructions for door jamb with casing



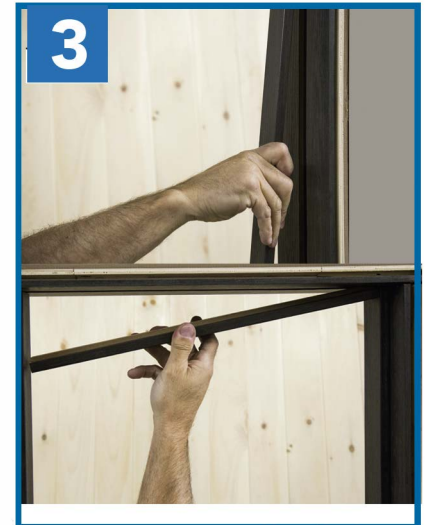
Cette boîte de porte est conçu pour une porte de 1-3/8" ou 1-3/4" donc s'assurer d'installer la boîte selon votre épaisseur de porte

This product is designed for a door of 1-3/8" or 1-3/4" make sure to install the door jamb according to your thickness of door.



Visser le haut de la boîte de porte tout en s'assurant qu'elle soit de niveau puis répéter les mêmes étapes pour chaque côté de la boîte de porte.

Screw the top of the door jamb while making sure whether it is of level the to repeat the same stage for each sides of the door jamb.



Mesurer et couper l'arrêt de porte à la grandeur désiré puis l'insérer de chaque côtés. Répéter pour le haut de la porte

Measure and cut the stopper of door jamb form the size wished then to insert it of each sides. Repeat for the top of the door jamb.



Pour les 2 côtés de la moulure il faut couper les insertions de bois et laisser 2" en hauteur de moulure apparente. Pour celle du haut il vous suffit de prendre l'espace entre les 2 côtés et la couper.

For the 2 sides of the moulding it is necessary to cut the wooden insertions and to leave 2" in height of visible moulding. For the top you just have to take the space between 2 sides and to cut it.

SGA

Terrebonne (Québec) Canada J6Y 0J8
Tel: 450 477-0526 ■ Fax: 450 477-0186 ■ info@sga.ca

www.sga.ca