



3160, boulevard Des Entreprises
Terrebonne (Québec) Canada J6X 4J8
Tél: 450 477-0526 ■ Fax: 450 477-0186
Courriel: info@sga.ca

www.sga.ca

03-16

DESIGN GRAPHIQUE : CGB COMMUNICATION



RAMPES D'ESCALIER



www.sga.ca



SOMMAIRE

Série 1000	4	Série Obu	17
Série 2000	5	Série Tige aluminium	18
Série 3000	6 à 8	Série télescopique	19
Série 4000	9	Série Fer forgé tige carrée	20
Série 5000	10	Série Fer forgé tige ronde	21
Série 6000	11	Série Tige et barreau acier inoxydable ..	22
Série 8000	12	Ensemble de recouvrement	23
Série 1100	13	Courbes et volutes	24
Série DS	14	Composantes d'escalier	25
Série Déco	15	Comment calculer	26
Série Victorienne	16	Comment planifier	27





SÉRIE 1000

Chêne ou érable



Barreau court:

1-1/4" x 1-1/4" x 36"

Barreau long:

1-1/4" x 1-1/4" x 42"

Poteau:

3" x 3" x 41-1/4" ou 48-3/4"

Demi-poteau:

3" x 1-1/2" x 41-1/4" ou 48-3/4"

Main courante:

2-1/8" x 2-3/8"

Lisse et filet:

3/4" x 2-3/8"



SÉRIE 2000

Chêne ou érable



Barreau court:

1-1/4" x 1-1/4" x 32"

Barreau long:

1-1/4" x 1-1/4" x 36"

Poteau:

2-7/8" x 2-7/8" x 41-1/2" ou 49"

Demi-poteau:

2-7/8" x 1-3/8" x 41-1/2" ou 49"

Main courante:

2-1/8" x 2-3/8"

Lisse et filet:

3/4" x 2-3/8"





SÉRIE 3000

Chêne ou érable



Barreau court:

1-1/16" x 1-1/16" x 32" • 1-1/4" x 1-1/4" x 32"

Barreau long:

1-1/16" x 1-1/16" x 36" • 1-1/4" x 1-1/4" x 36" ou 42"

Poteau:

2-1/2" x 2-1/2" x 41-1/2" ou 49"

2-7/8" x 2-7/8" x 41-1/2" ou 49" ou 54"

Demi-poteau:

2-1/2" x 1-3/8" x 41-1/2" ou 49"

2-7/8" x 1-3/8" x 41-1/2" ou 49"

Main courante et filet:

1-5/8" x 2-1/4"

Lisse et filet:

3/4" x 2-3/8" • 3/4" x 2-1/4"



SÉRIE 3000

Pin



Barreau court:

1-3/4" x 1-3/4" x 32"

Barreau long:

1-3/4" x 1-3/4" x 36" ou 38" ou 42"

Poteau:

3-1/2" x 3-1/2" x 41-1/2" ou 49" ou 54"

Demi-poteau:

3-1/2" x 1-3/4" x 41-1/2" ou 49"

Main courante:

1-1/4" x 2-1/4"

Main courante et filet:

1-5/8" x 2-3/4"

Lisse et filet:

3/4" x 2-3/4"





SÉRIE 3000

Pruche



Barreau court:

1-1/4" x 1-1/4" x 32"

Barreau long:

1-1/4" x 1-1/4" x 36" ou 38" ou 42"

Poteau:

3" x 3" x 40-1/2" ou 48" ou 54"

Demi-poteau:

3" x 1-1/2" x 40-1/2" ou 48" ou 54"

Main courante et filet:

1-1/4" x 2-1/4"

Lisse et filet:

3/4" x 2-1/2"



SÉRIE 4000

Chêne, érable ou merisier

Barreau court:

1-1/16" x 1-1/16" x 30-3/4"

Barreau long:

1-1/16" x 1-1/16" x 34-5/8"

Barreau installé sur le côté:

1-1/16" x 1-1/16" x 38"

Poteau:

2-1/2" x 2-1/2" x 38" ou 46"

Demi-poteau:

2-1/2" x 1-1/4" x 38" ou 46"

Main courante:

1-1/16" x 4-1/4"

Lisse et filet:

Sur commande spéciale seulement





SÉRIE 5000

Chêne ou érable

Vitre horizontale:

3/8" x 6" x 29"

Vitre angle:

3/8" x 6" x 29"

Poteau:

2-1/2" x 2-1/2" x 38" ou 46"

Demi-poteau:

2-1/2" x 1-1/4" x 38" ou 46"

Main courante et filet:

1-1/16" x 4-1/4"

Lisse et filet:

1-1/16" x 2"



SÉRIE 6000

Chêne ou érable

Barreau court:

1-1/16" x 1-1/16" x 32" • 1-1/4" x 1-1/4" x 32"

Barreau long:

1-1/16" x 1-1/16" x 36" • 1-1/4" x 1-1/4" x 36" ou 42"

Poteau:

2-1/2" x 2-1/2" x 39-1/2" ou 44-1/2" ou 47-1/2"

2-7/8" x 2-7/8" x 39-1/2" ou 43-1/2" ou 47-1/2"

Demi-poteau:

2-1/2" x 1-1/4" x 39-1/2" ou 44-1/2" ou 47-1/2"

2-7/8" x 1-3/8" x 39-1/2" ou 44-1/2" ou 47-1/2"

Main courante et filet:

1-5/8" x 2-1/4"

Lisse et filet:

3/4" x 2-1/4"





SÉRIE 8000

Chêne, érable ou merisier

Barreau:

1-1/4" x 1-1/4" x 36" ou 40"

Poteau:

2-1/2" x 2-1/2" x 44" ou 49"

Demi-poteau:

1-1/4" x 2-1/2" x 44"

Main courante et filet:

1-5/8" x 2"



SÉRIE 11000

Chêne, érable ou merisier

Barreau court:

1-1/4" x 1-1/4" x 32"

Barreau long:

1-1/4" x 1-1/4" x 36" ou 40"

Poteau:

2-3/4" x 2-3/4" x 41-1/2" ou 49"

Demi-poteau:

2-3/4" x 1-3/8" x 41-1/2"

Main courante et filet:

2" x 1-5/8"





SÉRIE DS

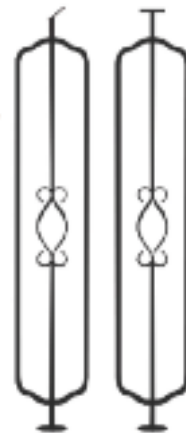
Noir

Barreau section horizontale:

3/8" x 6" x 34-3/4"

Barreau section escalier:

3/8" x 6" x 33-3/4"



SÉRIE DÉCO

Noir

Barreau section horizontale:

3/8" x 6" x 34-3/4"

Barreau section escalier:

3/8" x 6" x 33-3/4"





SÉRIE VICTORIENNE

Noir ou laiton

Barreau section horizontale:

3/8" x 6" x 34-3/4"

Barreau section escalier:

3/8" x 6" x 33-3/4"



SÉRIE OBU

Noir ou gris urbain

Barreau section horizontale:

3/8" x 6" x 34"

Barreau section escalier:

3/8" x 6" x 38-1/2"





SÉRIE TIGE ALUMINIUM

Tige carrée disponible en gris ou noir
Tige ronde disponible en gris

Barreau section horizontale:
1" x 1" x 36"
Barreau section escalier:
1" x 1" x 37-1/4" ou 40-3/4"



SÉRIE TÉLÉSCOPIQUE

Noir

- Hauteur ajustable de 31-3/8" à 41"
- Choix de 2 modèles: tige ou diamant
- Installation simple avec vis auto-perçantes et tournevis électrique.
- Adaptateurs inclus permettant d'utiliser le même type de barreau autant dans la partie horizontale que pour l'escalier.





SÉRIE FER FORGÉ TIGE CARRÉE

Gris urbain ou noir mat

Barreau section horizontale:

3/8" x 34" ou 38"

Barreau section escalier:

3/8" x 35-7/8" x 39-5/8"

Aussi disponible: Tige carré fer forgé
Dimensions: 3/8" x 3/8" x 41" (pour escalier et horizontal)
de couleur laiton, noir, noir mat ou gris.



SÉRIE FER FORGÉ TIGE RONDE

Noir ou gris urbain

Barreau section horizontale et escalier:

5/8" x 40-1/2"





SÉRIE TIGE ET BARREAU ACIER INOXYDABLE

Rond

Barreau :

5/8" x 40-1/2"

Poteau section horizontale :

2" x 34-1/2"

Poteau section escalier :

2" x 36"



Aussi disponible : barreaux Prestige Métal
Pour plus d'information, visitez le www.sga.ca

ENSEMBLE DE RECOUVREMENT

Installation en 3 étapes •

Laminé chêne et érable •

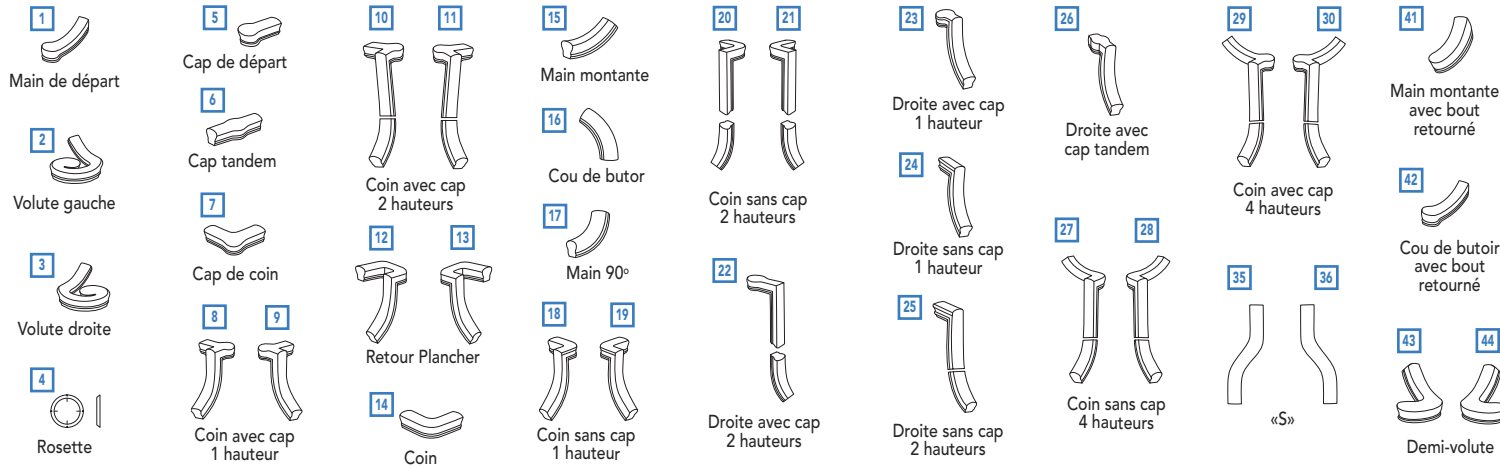
Disponible •

36", 44-1/4" et 51" de large



COURBES ET VOLUTES

Chêne ou érable | Disponible pour séries 1000, 2000, 3000, 6000



COMPOSANTES D'ESCALIER

- Chêne, érable ou merisier
- Naturel, sélect ou plaqué

Marche



- Grandeurs standards et sur mesure

Contre-marche



- Grandeurs standards et sur mesure

Marche de palier



- Grandeurs standards et sur mesure
- N/D en plaqué

Marche de départ bois solide seulement



- Bouts arrondis
- Simple gauche ou droite
- Grandeurs standards et sur mesure
- Contre marche disponible en plaqué

Marches en angle



- Ensemble de trois marches
- Gauche ou droite
- Grandeurs standards et sur mesure

COMMENT CALCULER LE NOMBRE DE COMPOSANTES REQUISES

1 Main courante

- Section escalier:
Nombre de marches + une (1)
= nombre de pieds linéaires requis
- Section horizontale: longueur requise

2 Poteau(x)

- Un (1) poteau au bout de chaque main courante
- Un (1) poteau à chaque changement de direction de la main courante

3 Demi-Poteau(x)

- Un (1) demi-poteau au bout de chaque main courante se terminant à un mur

4 Barreau(x) court(s)

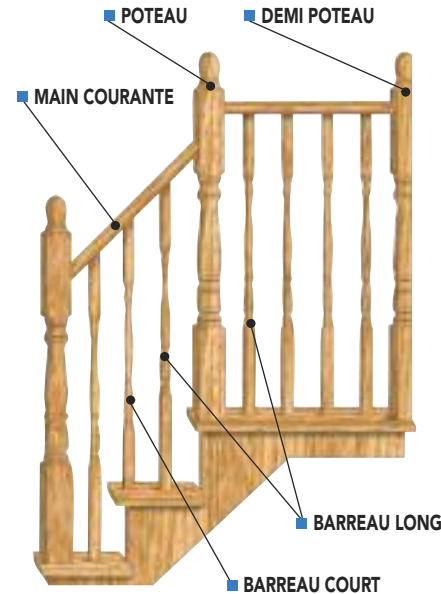
- Un (1) barreau court à l'avant de chaque marche

5 Barreau(x) long(s)

- Un (1) barreau long à l'arrière de chaque marche
- Trois (3) barreaux par pied linéaire pour la section horizontale (Il doit y avoir un espace de moins de 4 pouces entre chaque barreau).

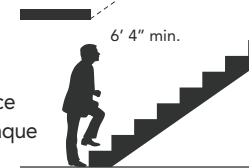
6 Plaque de montage

- Calculer une (1) plaque pour chaque poteau.
- Moulures disponibles pour demi-poteau



COMMENT PLANIFIER LA CONSTRUCTION DE VOS ESCALIERS

- 1 L'échappée doit avoir un minimum de 6 pieds 4 pouces, c'est-à-dire la distance entre le dessus de chaque marche et le plafond.



- 2 La largeur intérieure recommandée pour chaque marche est d'un minimum de 3 pieds 6 pouces.

- 3 Diviser la hauteur totale de l'escalier (en pouces, d'un plancher à l'autre) par 8 pouces (hauteur maximale d'une contremarche) pour trouver le nombre requis de contremarches. Si le résultat est une fraction, diviser la hauteur totale par le nombre entier suivant de votre fraction pour obtenir la nouvelle hauteur de la contremarche.

- 4 La profondeur d'une marche mesure généralement entre 9 et 10-1/2 pouces.