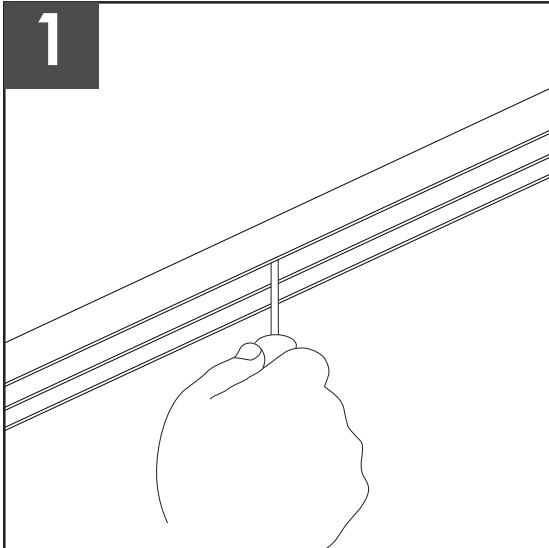
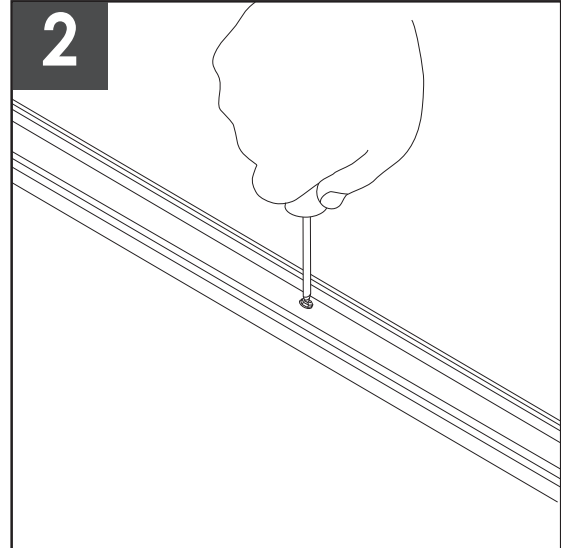


SGA

Instructions d'installation pour porte coulissante
en aluminium**Moderna / Futura**Installation instructions for Aluminum sliding
Moderna / Futura door

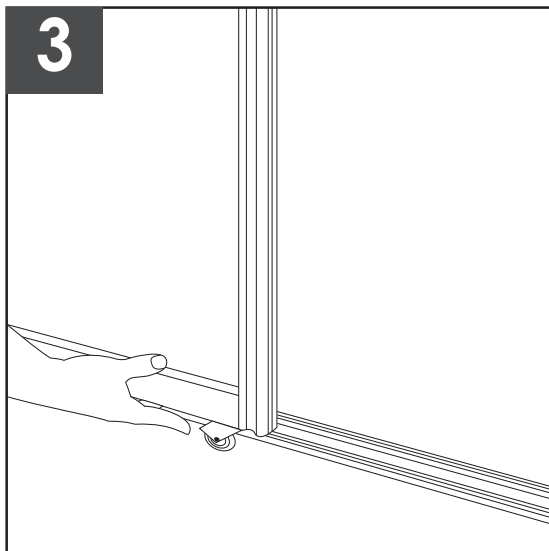
Vissez le rail supérieur au centre du cadre de porte. S'assurez que le rail soit bien enligné avec le cadre supérieur.

Screw in the top track to header, locating the front edge of the track flush with the front of the header.



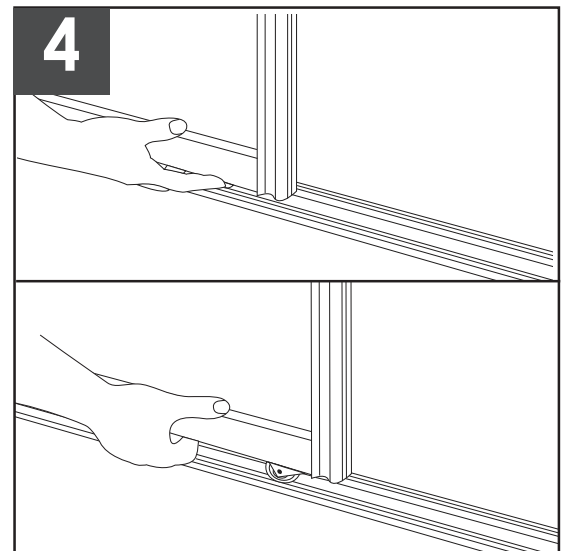
Placez le rail du bas à 7mm en partant du fond du cadrage de porte par la suite visser.

Locate the leading edge of the bottom track 7 mm back from the front face of the jamb so doors will hang plumb.



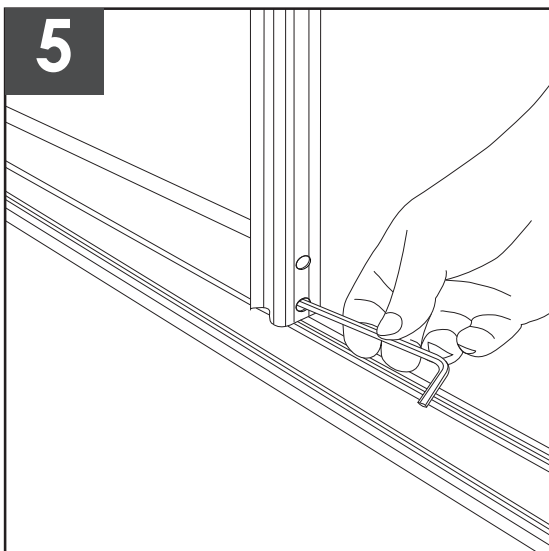
Inclinez la porte pour insérer les guides supérieur dans le rail du haut

Tilt the door as shown and insert the top guides into the rear channel first



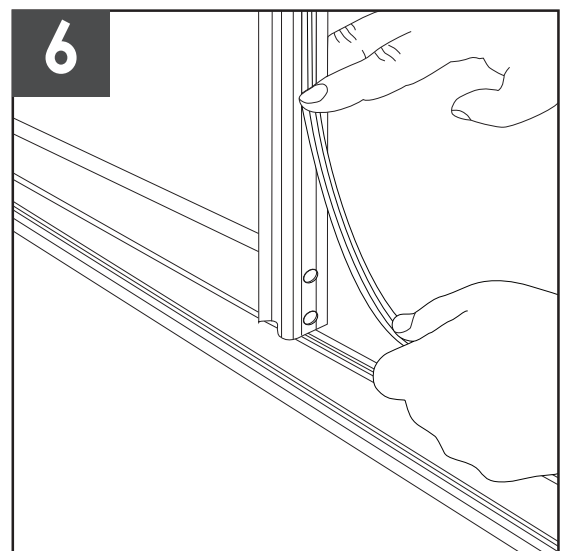
Insérez les roues inférieures dans le rail du bas en suivant les indication tel qu'illustré.

Insert the bottom rollers into the rear groove of the bottom track as illustrated.



Pour l'ajustement vertical veuillez utiliser une clé Allen tel qu'indiqué

For vertical adjustment and plumb doors, use an Allen key as shown.



Pour terminer, collez le caoutchouc anti-collision sur le côté du cadrage comme illustré.

Stick the anti-collision rubber on the side of centring as illustrated.